

어린이 교통사고 예방 습관

서다

보다

걷다

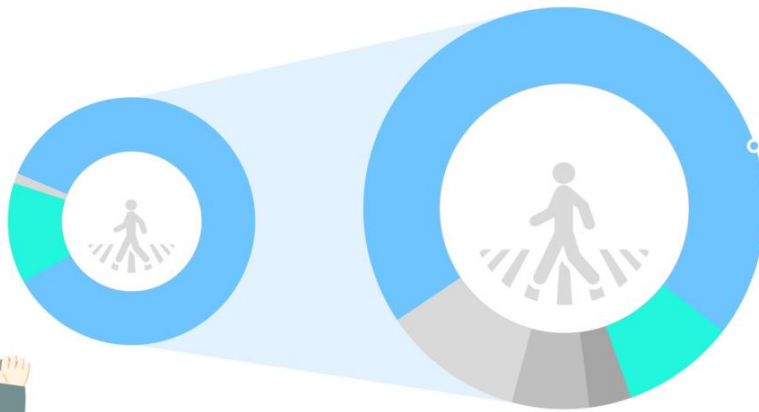


스쿨존 내 어린이, 10명 중 7명이 도로 횡단 중 사고를 당해요.

스쿨존 내 어린이 교통사고 유형

차대 사람
85.3%

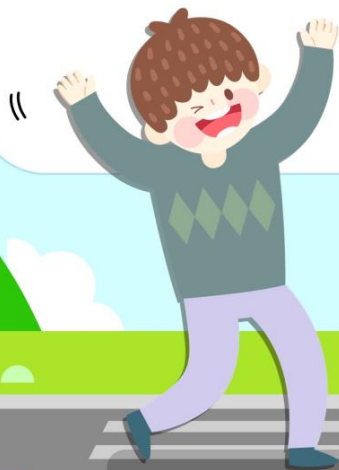
- 14.6% 차대차
- 0.1% 차량 단독



횡단중
72.6%

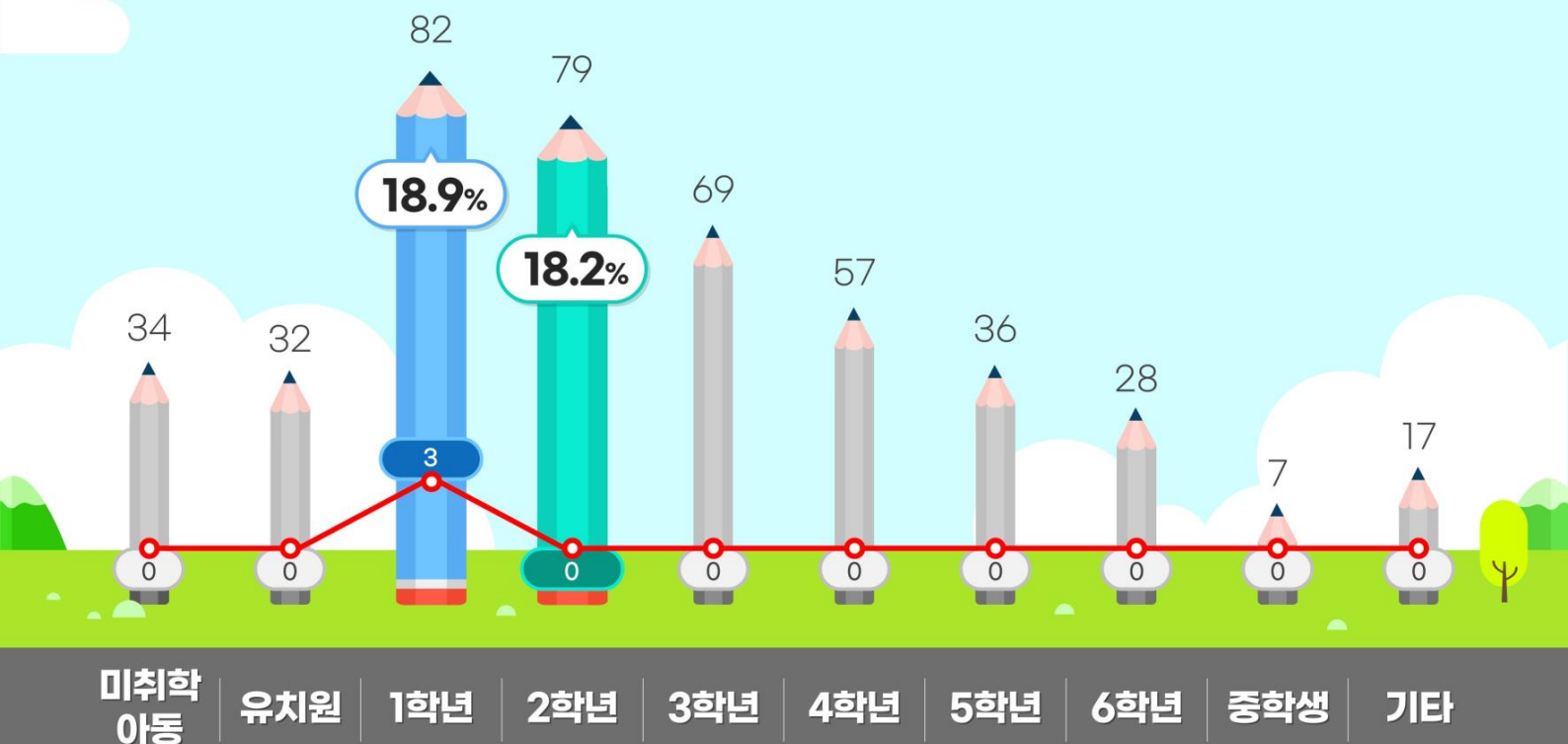
- 차도통행중 6.0%
- 길가장자리 구역통행중 14.8%
- 보도통행중 4.2%
- 기타 14.8%

자료제공 / 도로교통공단



부상자가 전체의 약 40%가 저학년(1·2학년)에서 발생해요.

1학년, 2학년 부상자 **37.1%**



길을 갈 때 이런 행동을 하면 위험해요.

01

도로를 걸어 다니면 안돼요.

02

무단횡단 하면 안돼요.

03

휴대폰을 사용하면 안돼요.

04

자전거를 조심하세요.



"서다, 보다, 걷다" 안전을 위해 꼭 실천해주세요!



한 발자국 뒤에 서서 좌우를 살피요.



자동차가 오는 방향을 보며 걸어요.



뛰지 말고 천천히 걸어요.
천천히 걸어야 서로를 확인할 수 있어요.

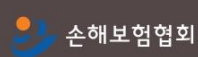


뛰어가면 빠르게 달리는 자동차를 못봐요!
운전하는 아저씨도 나를 볼 수 없어요.





아이들에게 맞은 사고 유형은?



보행신호 초록불이 깜빡일 때에는 건너지 마세요!

첫째

깜빡거리는 초록불에 뛰다가 일어난 사고

횡단보도를 건널 때에는
오른쪽에서 건너는 것이 안전해요.

초록불이 들어오자마자 뛰거나
초록불이 깜빡일 때 뛰어건너는
행위는 사고로 이어질 수 있어요.



차도로 건너지 말고 횡단보도,
육교, 지하도를 이용해요!

둘째

무단횡단 사고

길을 건널 때에는 반드시 횡단
보도, 육교, 지하도를 이용해요.



주·정차된 차 샅길을 건널 땐
좌우를 충분히 살핀 후 건너요!

셋째

주정차된 자동차 사이 횡단중 사고

주차된 차와 차 사이길을 건널 때에는
좌우를 잘 살피고 난 뒤 천천히 건너요.

주정차된 차로 인해 시야에 없던 사람이
갑자기 튀어나올 경우 교통사고 위험은
급격하게 높아지게 돼요.



차 근처나 차 밑에서 노는 것은 위험해요!

넷째

차 주변에서 놀다가 발생하는 사고

운전자의 시야에서 벗어난 사각지대에서
놀다가 큰 사고로 이어질 수 있어요.

특히, 차 근처나 밑에서 노는 것은 매우
위험한 일이에요.

